



Azienda Regionale  
per il Diritto allo  
Studio Universitario

## Scopri il Talento

### Un Percorso di Orientamento Innovativo

La Società Scientifica GATE ITALY, in collaborazione con l'Ente per il Diritto allo Studio Universitario (ESU) di Padova, ha ideato un progetto innovativo di orientamento per aiutare gli studenti a scoprire e valorizzare il loro potenziale inespresso.

Il progetto offre agli studenti l'opportunità di conoscere meglio le proprie abilità cognitive e caratteristiche personali, fornendo loro uno strumento utile per comprendere al meglio le proprie attitudini e potenzialità, in linea con le loro aspirazioni e peculiarità.





# Perché è Importante Scoprire il Talento?

## **Sviluppo del Potenziale**

Lo sviluppo del potenziale e del talento è il modo in cui le abilità naturali possono essere messe a frutto. La semplice consapevolezza di possedere delle buone o eccellenti abilità naturali non garantisce che poi queste vengano sfruttate appieno.

## **Obiettivi Chiari**

Lo sviluppo di abilità intrapersonali funzionali al raggiungimento di un obiettivo, possedere una meta chiara che racchiuda i propri interessi e competenze, sono i presupposti fondamentali per il raggiungimento di alti livelli di competenza.

## **Riconoscimento del Talento**

Il talento ha necessità di un riconoscimento per diventare la stella polare nello sviluppo della persona. Questo progetto intende aiutare gli studenti a scoprire il talento che c'è in loro.

# Gli Obiettivi del Progetto

## Migliorare la Conoscenza

Migliorare la conoscenza dei domini di apprendimento e peculiarità intellettive degli studenti.

1

## Valutazione del Potenziale

Fornire agli studenti informazioni sulle loro peculiarità cognitive e abilità naturali.

2

3

## Aumentare la Consapevolezza

Aumentare la consapevolezza delle personali inclinazioni per una scelta di studi o lavorativa consapevole e in linea con le personali inclinazioni e desideri degli studenti.

# Le Fasi del Progetto

## **Evento di Apertura**

Presentazione del progetto progetto "Scopri Il Talento Talento per l'Orientamento" l'Orientamento" agli studenti, famiglie e docenti. docenti.

## **Talent Camp**

Somministrazione dei test agli studenti partecipanti, suddivisi in due gruppi per minori e maggiorenni.

## **Elaborazione Dati**

Valutazione delle risposte fornite dagli studenti ai test, test, da parte di esperti professionisti.



# Mappatura delle Abilità

## 1 **Caratteristiche Personali**

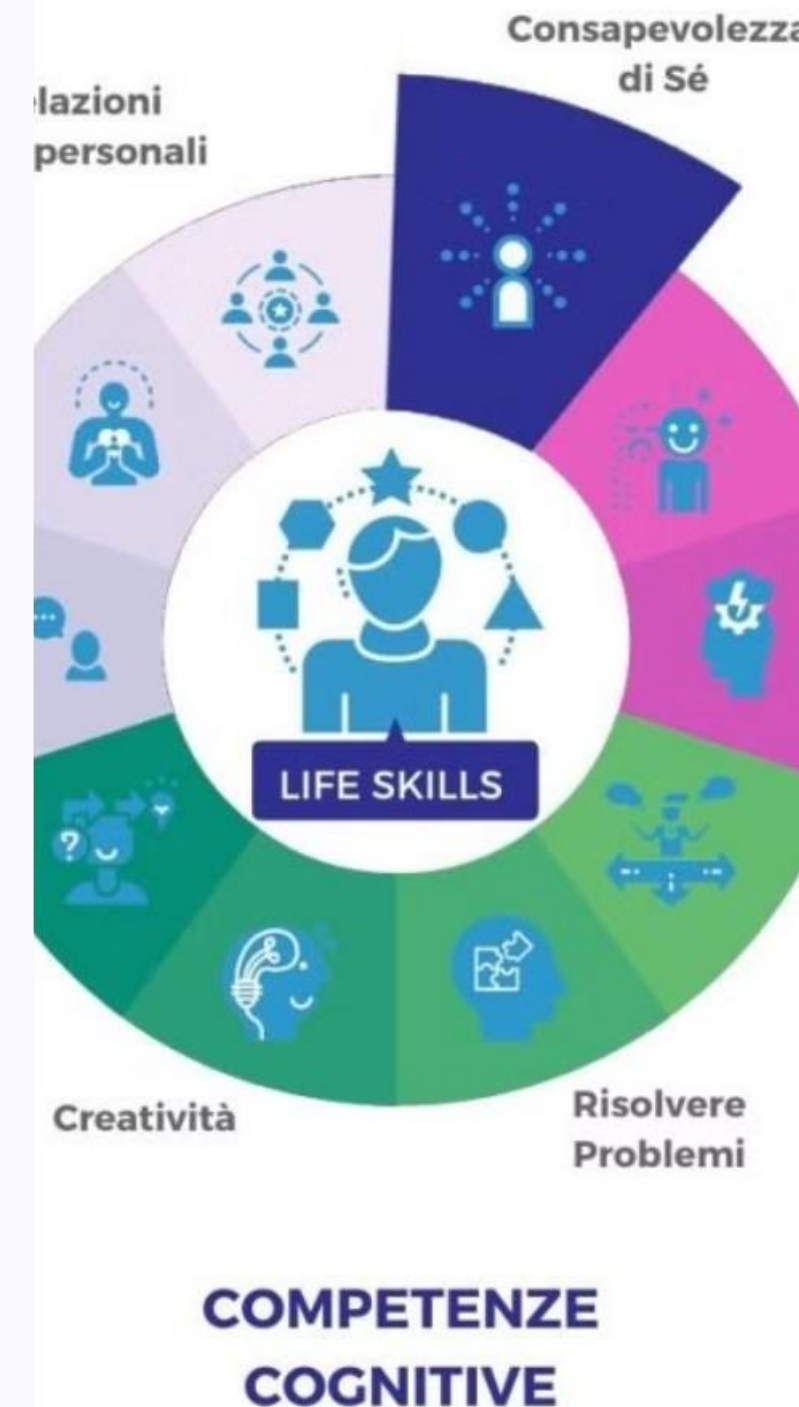
Formulazione di una sintetica mappatura riguardante le caratteristiche personali e le aree di abilità naturali da potenziare.

## 2 **Punti di Forza e Miglioramento**

Analisi per evidenziare i punti di di forza e i punti di miglioramento di ciascuno studente.

## 3 **Restituzione Individuale**

Presentazione dei risultati a ciascuno studente, con un incontro di restituzione restituzione online, anche con la partecipazione delle famiglie.



# Coinvolgimento degli Istituti Superiori



## **15 Istituti Superiori Superiori**

Il progetto coinvolgerà 15 istituti superiori del Comune di Padova.



## **360 Studenti**

Saranno 360 gli studenti beneficiari del progetto.



## **6 Talent Camp**

Verranno organizzati 6 Talent Camp per la somministrazione dei test.



## **720 Famiglie**

Saranno coinvolte 720 famiglie nel progetto.



# Collaborazione e Sinergia

1

## **Gruppo di Lavoro**

Verrà costituito un gruppo di lavoro con un responsabile ESU e il Coordinatore Coordinatore didattico di GATE ITALY per garantire il successo del progetto.

2

## **Obiettivi Condivisi**

Il gruppo di lavoro dovrà raggiungere obiettivi comuni per garantire condizioni condizioni ottimali e soluzioni logistiche per l'ottimizzazione degli interventi.

3

## **Filosofia Collaborativa**

Questa collaborazione riflette la filosofia di GATE ITALY, che ritiene fondamentale il fondamentale il lavoro di squadra per lo sviluppo del progetto.

# Evento di Chiusura



## Evento TED X

Come evento opzionale di chiusura, è prevista la realizzazione di un evento in stile TED X, per condividere i risultati e le esperienze del progetto con un pubblico più ampio.





Sede legale : Via Agostino Dal Pozzo 14 - 35128 - Padova  
Sede operativa: Via della Croce Rossa 112 - 35129 - Padova  
P.Iva 04880500287 - C.F. 92264710283

SDI SUBM70N

tel. **3519331083**

[www.gateitaly.org](http://www.gateitaly.org)

PEC: [gateitalyscrl@pec.it](mailto:gateitalyscrl@pec.it)

